

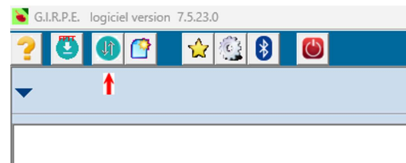
Eysines le 23 janvier 2024

Avec GIRPE préparer un classeur pour des rencontres de Championnat

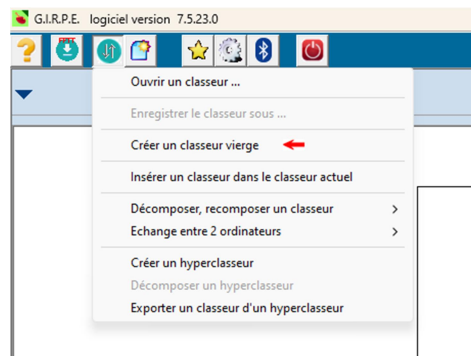
ATTENTION : Une connexion Internet est indispensable

1) Lancer GIRPE (la dernière version si possible. Actuellement 7.5.23.0)

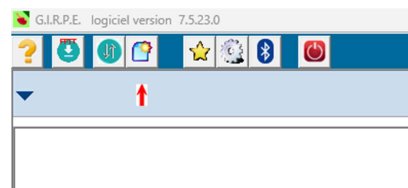
2) Cliquer sur l'onglet « Gestion des classeurs »



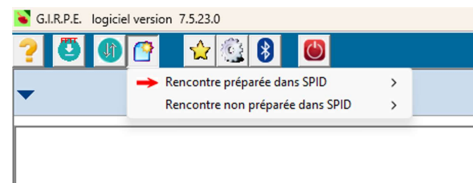
3) Choisir l'option « Créer un classeur vierge »



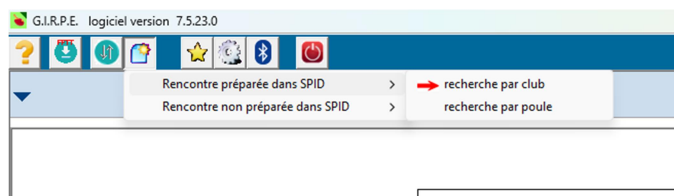
4) Cliquer sur l'onglet « Créer une nouvelle feuille »



5) Choisir l'option « Rencontre préparée dans SPID »



6) Prendre l'option « recherche par club »



7) Entrer le numéro du club et valider

Construction d'un classeur à partir des données de SPID (remontée des résultats dans SPID possible)

Club
n° club
ou nom contenant
ou n° département
et valide

Liste des clubs

Sélectionner
 les rencontres à domicile
 toutes les rencontres

Dates limites
début 23/01/2024
fin 02/02/2024

8) Entrer les dates limites, début et fin encadrant la date du championnat concerné. Puis cliquer sur l'onglet vert « récupérer les rencontres »

Construction d'un classeur à partir des données de SPID (remontée des résultats dans SPID possible)

Club
n° club
ou nom contenant
ou n° département
et valide

Liste des clubs
UNION ST JEAN | 10330020

Sélectionner
 les rencontres à domicile
 toutes les rencontres

Dates limites
début 19/01/2024
fin 22/02/2024

Construction d'un classeur à partir des données de SPID (remontée des résultats dans SPID possible)

Club
n° club
ou nom contenant
ou n° département
et valide

Liste des clubs
UNION ST JEAN | 10330020

Sélectionner
 les rencontres à domicile
 toutes les rencontres

Dates limites
début 19/01/2024
fin 22/02/2024

9) Cliquer sur « OK », puis double clic gauche sur les rencontres concernées.

Construction d'un classeur à partir des données de SPID (remontée des résultats dans SPID possible)

Club
n° club
ou nom contenant
ou n° département
et valide

Liste des clubs
UNION ST JEAN | 10330020

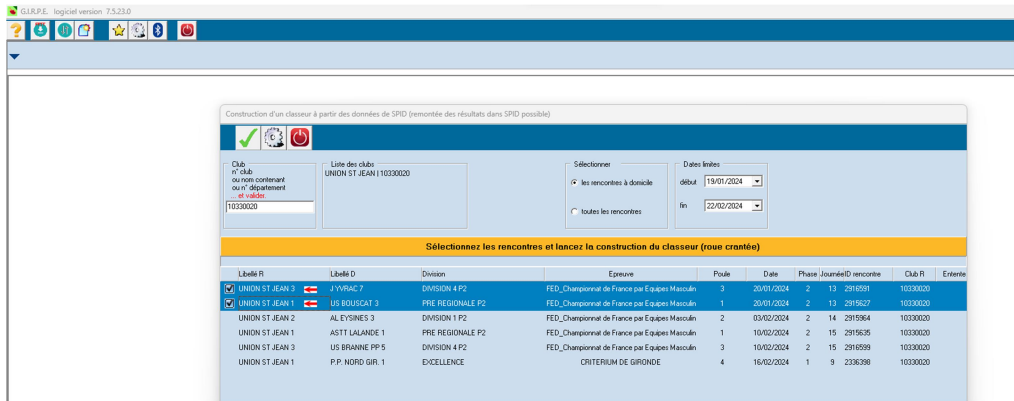
Sélectionner
 les rencontres à domicile
 toutes les rencontres

Dates limites
début 19/01/2024
fin 22/02/2024

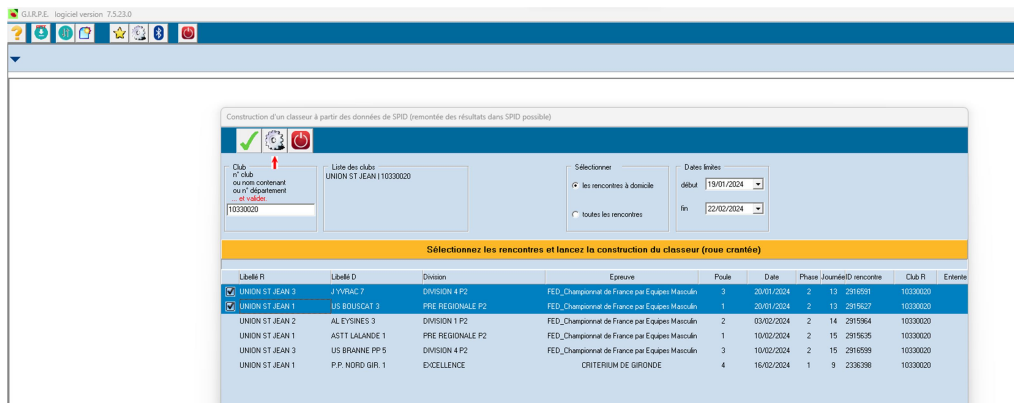
Libellé R	Libellé D	Division	Epreuve	Poule	Date	Phase	Journée/D	rencontre	Club R	Entente
UNION ST JEAN 3	J YVRAC 7	DIVISION 4 P2	FED_Championnat de France par Equipes Masculin	3	20/01/2024	2	13	2916591	10330020	
UNION ST JEAN 1	US BOUSCAT 3	PRE REGIONALE P2	FED_Avertissement	1	20/01/2024	2	13	2915627	10330020	
UNION ST JEAN 2	AL EYSINES 3	DIVISION 1 P2	FED	2	03/02/2024	2	14	2915984	10330020	
UNION ST JEAN 1	AST LALANDE 1	PRE REGIONALE P2	FED	1	10/02/2024	2	15	2915625	10330020	
UNION ST JEAN 3	US BRANNE PP-S	DIVISION 4 P2	FED	3	10/02/2024	2	15	2916593	10330020	
UNION ST JEAN 1	P.P. NORD GIR. 1	EXCELLENCE	FED	4	16/02/2024	1	9	2236398	10330020	

Terminé

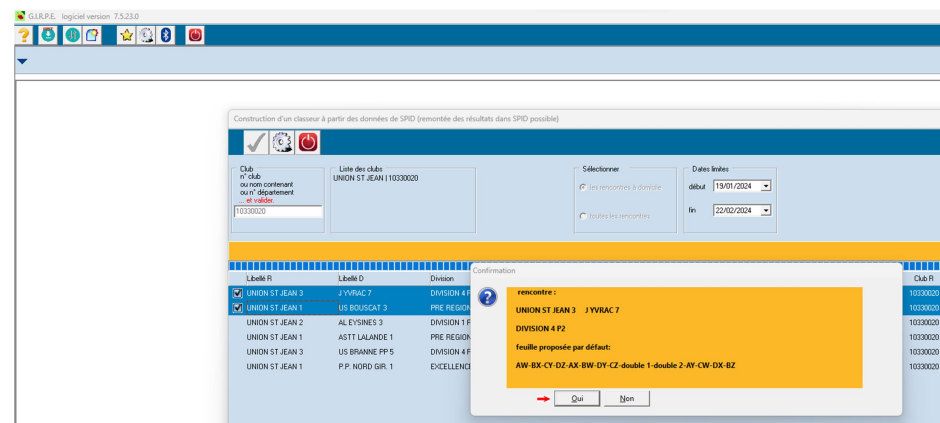
OK



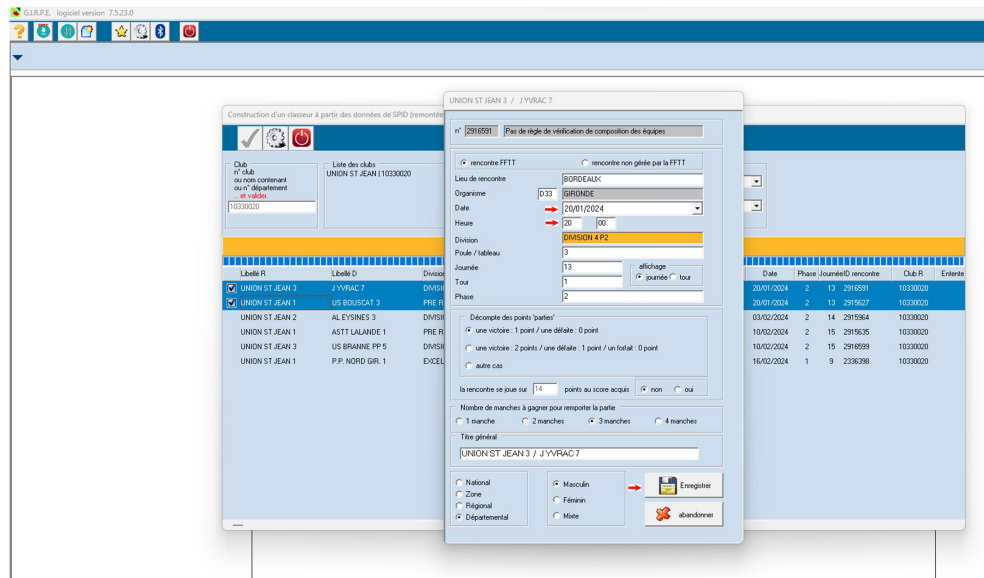
10) Cliquer sur l'onglet « Construction du classeur » (roue dentée)



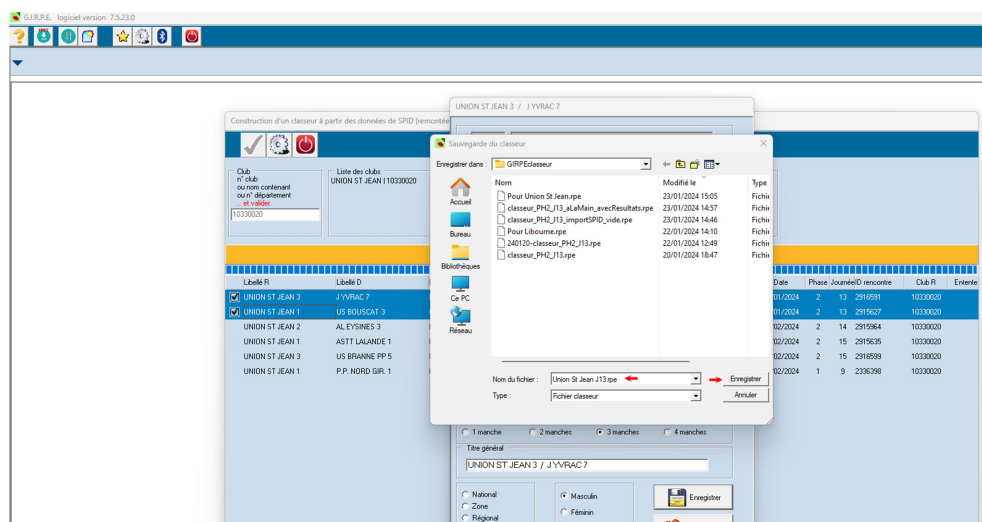
11) La feuille proposée par défaut est en principe la bonne feuille, cliquer sur « oui ».
(Si ce n'est pas la bonne feuille cliquer sur « Non » et choisir la feuille Nationale 4014)



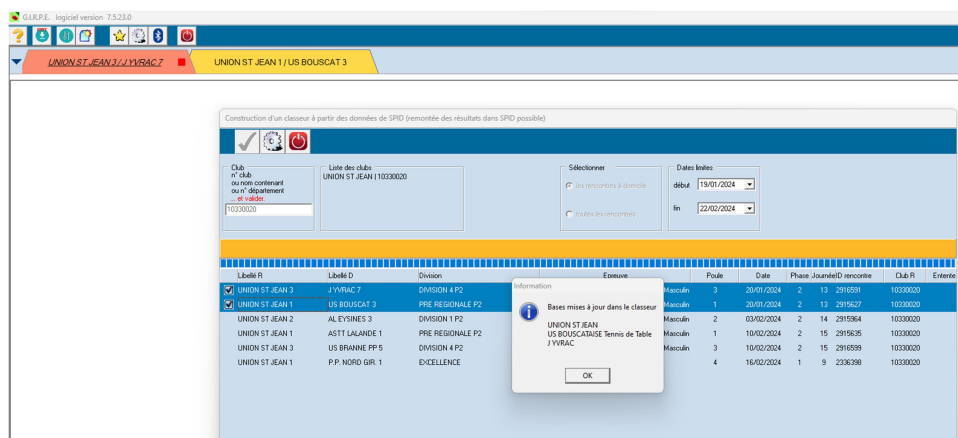
12) Entrer la date et l'heure de la rencontre et cliquer sur « Enregistrer »



13) Donner un nom au classeur et cliquer sur « Enregistrer »



14) Répéter si besoin est 11) et 12) pour toutes les rencontres concernées. GIRPE vous informe qu'il a mis à jour les bases de licenciés des clubs concernés. Cliquer sur « OK »



Le classeur est construit, il ne reste plus qu'à le remplir.

FEDERATION FRANÇAISE DE TENNIS DE TABLE
UNION ST JEAN 3 / J YVRAC 7

Nom, Prénom, Adresse mail, Licence et Club du Juge-Arbitre :

N° Licence :	Club :	BORDEAUX 20/01/2024 Département(s) : Division : DIVISION 4 P2	B33 : GIRONDE 15400 Marsculx Poste 3
--------------	--------	--	---

N° Licence	NOM - PRÉNOM	Points	Cartons
A			
B			
C			
D			

N° Licence	NOM - PRÉNOM	Points	Cartons
W			
X			
Y			
Z			

SCORES					ORDRE DES PARTIES		POINTS	
1	2	3	4	5			ABCD	WXYZ
					A	contre W		
					B	- X		
					C	- Y		
					D	- Z		
					A	- X		
					B	- W		
					D	- Y		
					C	- Z		
					Double 1/ Double 1/			
					Double 2/ Double 2/			
					A	- Y		
					C	- W		
					D	- X		
					B	- Z		
TOTAL DES POINTS DE CHAQUE EQUIPE							00	00

La feuille de rencontre est expédiée par le club qui reçoit.

Réserves	Capitaine équipe A	Capitaine équipe X	UNION ST JEAN 3	00	0	0	Signature du Juge-Arbitre	Journe	Phase
Réclamations	Signature	Signature	J YVRAC 7	00	0	0		N° 13	N° 2

FFTT - 3 rue Dauboussier - 75013 Paris version 7.5.21.0

IMPORTANT : Le remplissage du classeur ne nécessite pas Internet. Par contre internet est indispensable pour la remontée des résultats vers SPID

Vous pouvez avoir des compléments d'information et des vidéos d'explication sur le site indiqué ci-dessous :

GIRPE 7

Les films sont ceux de la version 5 très pro

Les films complets

- Version clubs / 30min35s 69MO
- Version Juge-arbitre / 20min03s 98MO

L'utilisation de base

Préparer la feuille (connexion internet indispensable)

Préparation de la feuille

Gérer la rencontre avec GIRPE dans la salle (connexion internet facultative)

- Chargement du classeur sur l'ordinateur ayant servi à sa construction.
- Inversion des équipes / saisie des joueurs
- Saisie JA / édition des fiches de parties / saisie des scores
- Saisie des doubles / saisie des scores en continu

les différentes erreurs

La messagerie

Exemples : Choix

Gmail : cas de la valide

Paramétrer les pass'éq

Paramétrer le lieu de la

Paramétrer l'adresse m

Paramétrer un (des) cli

Attention cependant, ce sont des vidéos pour les anciennes versions de GIRPE.